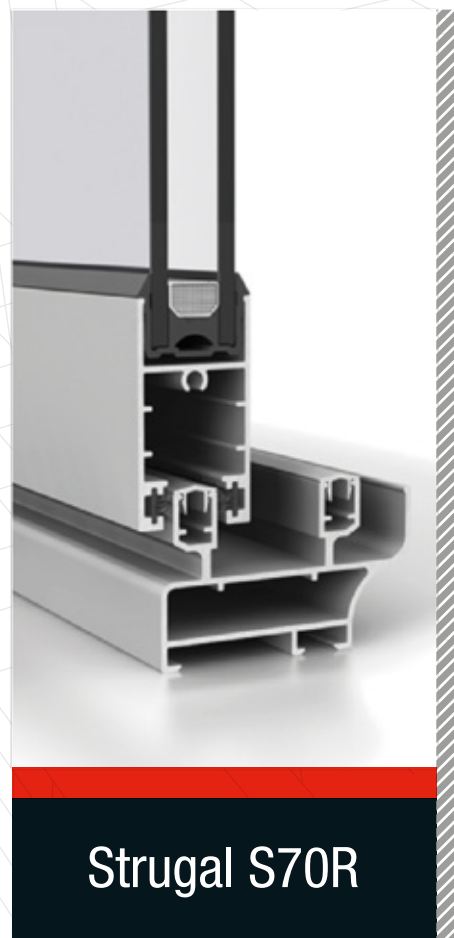


Strugal S70R

système en aluminium pour ensemble fenêtre/porte coulissant de la série **Strugal S70R** de STRUGAL composées de profilés en alliage d'aluminium 6063 avec traitement thermique T-5. Le dormant et l'ouvrant ont une section de 53 mm et 27 mm respectivement, avec des vides pour vitrage de 10, 21 et 24 mm. Étanchéité réalisée par une double barrière de joints de haute qualité et des ferrures aux normes européennes. L'ensemble fenêtre/porte devra avoir le Marquage CE, de manière qu'elle accomplisse les conditions essentielles de la Directive des Produits du Bâtiment 89/106/CEE et elle ait fait objet d'une procédure d'évaluation de la conformité, selon la norme UNE-EN 14351-1.

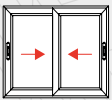
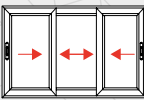
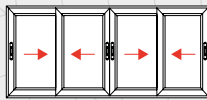
- Dormant de 45 mm.
- Ouvrant de 28.1 mm.
- Section de référence de 80 mm.
- Dormants périmétraux assemblés avec des équerres de haute qualité et ouvrants à découpage droit.
- Quincaillerie, accessoires et joints de haute qualité de propre fabrication.
- Possibilité de renfort dans les ouvrants centraux.



Strugal S70R

Strugal S70R

Caractéristiques Techniques

Vitrage	Ouvrant 4 - 5 mm. ; 6 - 7 mm. (pour une feuille avec 9 mm.) 5 - 6 mm. ; 15 mm. (pour une feuille avec 18 mm.) 5 - 6 mm. ; 18 - 19 mm. (pour une feuille avec 22 mm.)		Dormant 4-19 mm.
Épaisseur moyenne théorique	Fenêtre 1.3 mm.	Porte 1.25 mm.	
Isolation acoustique	Rw = 27(-1;-2) dB - 30(-1;-2) dB Selon l'annexe B de la norme EN14351-1:2006 pour dimensions ≤ 2.7 m².		
Perméabilité à l'air	CLASSE 1 CLASSE 2 CLASSE 3 CLASSE 4 UNE-EN 12207		
Étanchéité à l'eau	1A 2A 3A 4A 5A 6A 7A 8A 9A E900 UNE-EN 12208		
Résistance au vent	C1 C2 C3 C4 C5 UNE-EN 12210 Essai réalisé sur une fenêtre de deux ouvrants coulissants de 1230 x 1480 mm.		
Ouvertures	<div>  2 Ouvrants coulissants </div> <div>  3 Ouvrants coulissants </div> <div>  4 Ouvrants coulissants </div>		
Finitions	Effet bois - Laquage couleurs - Anodisé		

Section

