

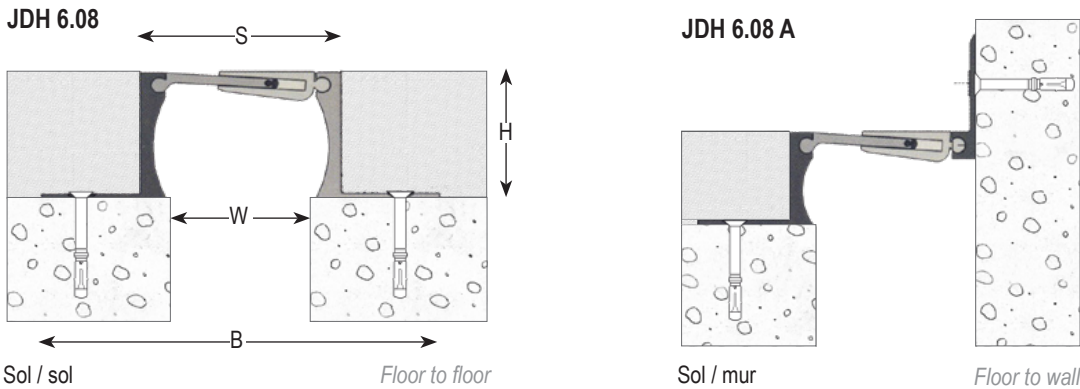
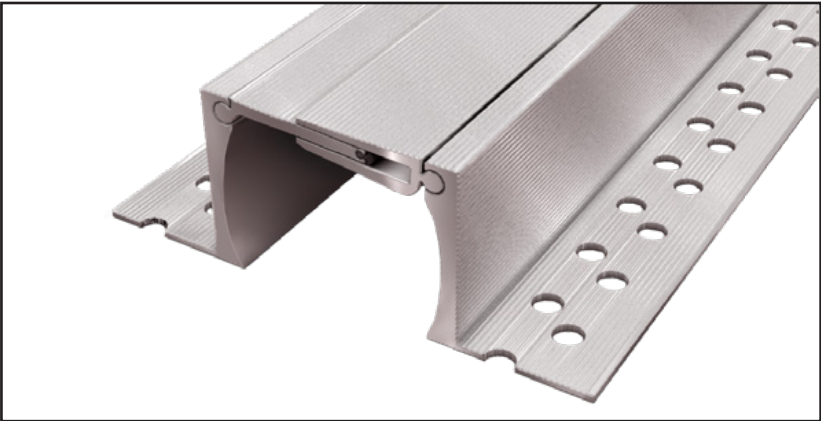
Joint de dilatation de sol tout métal




All metal floor expansion joint

Série JDH 6.08

Joint de dilatation de sol tout métal pour extérieur et intérieur permettant les mouvements de dilatation et de contraction ainsi que les mouvements verticaux et de cisaillement.

All metal floor expansion joint for exterior and interior use, allowing expansion and contraction of the joint as well as vertical movement and unlimited shear movement.



Réf. JDH 6.08	6.08-030	6.08-050	6.08-070	6.08-090	6.08-110
W [mm] ouverture / Gap up to [mm]	30	50	70	90	110
H [mm] hauteur / Depth [mm]	15 / 20 / 25 / 35 / 43 / 48 / 58 / 63 / 68 / 88 / 108 / 138			20 / 25 / 35 / 43 / 48 / 58 / 63 / 68 / 88 / 108 / 138	25 / 35 / 43 / 48 / 58 / 63 / 68 / 88 / 108 / 138
S [mm] approx.	55	75	95	115	135
B [mm] approx.	150	170	190	210	230
Mouvements admissibles [mm] Accommodation of movements [mm]	+5 / - 5	+10 / - 10	+12,5 / - 12,5	+20 / - 20	+30 / - 30
Matériau / Material	Aluminium / aluminium				
Longueur standard [ml] / Standard length [lm]	4				
Charge [kN] Load-bearing capacity [kN]	 69 kN		 46 kN	 31 kN	

La capacité de charge est toujours donnée pour un joint en position initiale. En cas de mouvements d'ouvertures, la capacité de charge réduit fortement et le produit ne sera adapté que pour un trafic léger de piétons. Les valeurs de charges indiquées sont basées sur des véhicules à roues pneumatiques dont la surface de contact est de 200x200 mm.

© Tous droits réservés - Dessins non contractuels - 01/2020