

E+22
ENDUIT DE FINITION
EXTÉRIEUR-INTÉRIEUR

ARCOM[®]

MORTIER by PNA



**ENDUIT DE
PROJECTION
MACHINE**

**PLAQUE
DE PLATRE
CARREAU
DE PLATRE**

**BETON
CELLULAIRE
PLAQUE DE
CELLULOSE**

ANTI-HUMIDITÉ ÉTANCHE

UNITÉ DE FABRICATION
Zone Industrielle Oued-El-Berdi
W - Bouira - Algérie

☎ 026 87 38 37
0555 03 75 99

✉ sarlpna@gmail.com

DIRECTION
Ibourrasen Oued Ghir
W - Béjaia - Algérie

☎ 0555 03 75 87
0770 81 40 38

contact@arcom-pna.com

SHOWROOM ALGER
houche el makhfi
boudouaou

☎ 0555 03 75 89
0770 81 40 06

Suivez nous sur facebook.com/arcom.mortier/



اركوم®

E+22

ENDUIT DE FINITION
EXTÉRIEUR-INTÉRIEUR

عجين لاندوي

DÉFINITION TECHNIQUE.

Enduit de finition en poudre pour travaux d'intérieur.
Permet la préparation des fonds avant mise en peinture,
papiers peints ou revêtements muraux.

COMPOSITION ET ASPECT.

carbonate naturel de calcium (marbre broyé),
résine redispersable, agent de rhéologie et divers
adjuvants. La pâte obtenue est de couleur blanche.

REVÊTEMENTS.

Papiers peints, peinture, revêtements muraux, toiles de
verre.

SUPPORTS ADMIS.

MURS ET PLAFONDS EN INTÉRIEUR :

Plaques de plâtre, plâtre ou enduit, carreaux de plâtre,
béton, béton cellulaire, plaques de cellulose, enduit ciment,
impressions, enduit de dégrossissage à base de plâtre.

CARACTERISTIQUES TECHNIQUES.

Temps de prise : 10 heures. Granulométrie fine.

STOCKAGE.

9 mois en emballage d'origine non entamé à l'abri de
l'humidité. Conserver hors de portée des enfants.
En cas d'ingestion, consulter immédiatement un médecin
et lui montrer l'emballage.



MISE EN ŒUVRE

PRÉCAUTIONS D'EMPLOI.

La température à l'application et pendant le séchage doit
être comprise entre 8° et 30° C.

L'application doit se faire en couche pelliculaire.

PRÉPARATION DES SUPPORTS AVANT LA POSE.

Les supports doivent être propres, secs, dépoussiérés,
durs et exempts de toute trace d'agent séparateur.

Sur support trop irrégulier, appliquer au préalable un
enduit de dégrossissage.

Égrener, brosser et dépoussiérer les bétons, bétons
cellulaires, plaques et carreaux de plâtre.

Imprimer les plaques de plâtre et les bétons cellulaires.

PRÉPARATION

Verser progressivement la poudre dans l'eau en agitant
manuellement ou mécaniquement jusqu'à l'obtention
d'une pâte homogène. Laisser reposer la pâte 15 minutes
avant emploi.

Environ 11 à 12 litres d'eau pour 25 kg.

CONSOMMATION SELON SUPPORTS.

Un sac de 20 kg = 60 à 100²m
(soit 200 à 400 g/m² selon supports).

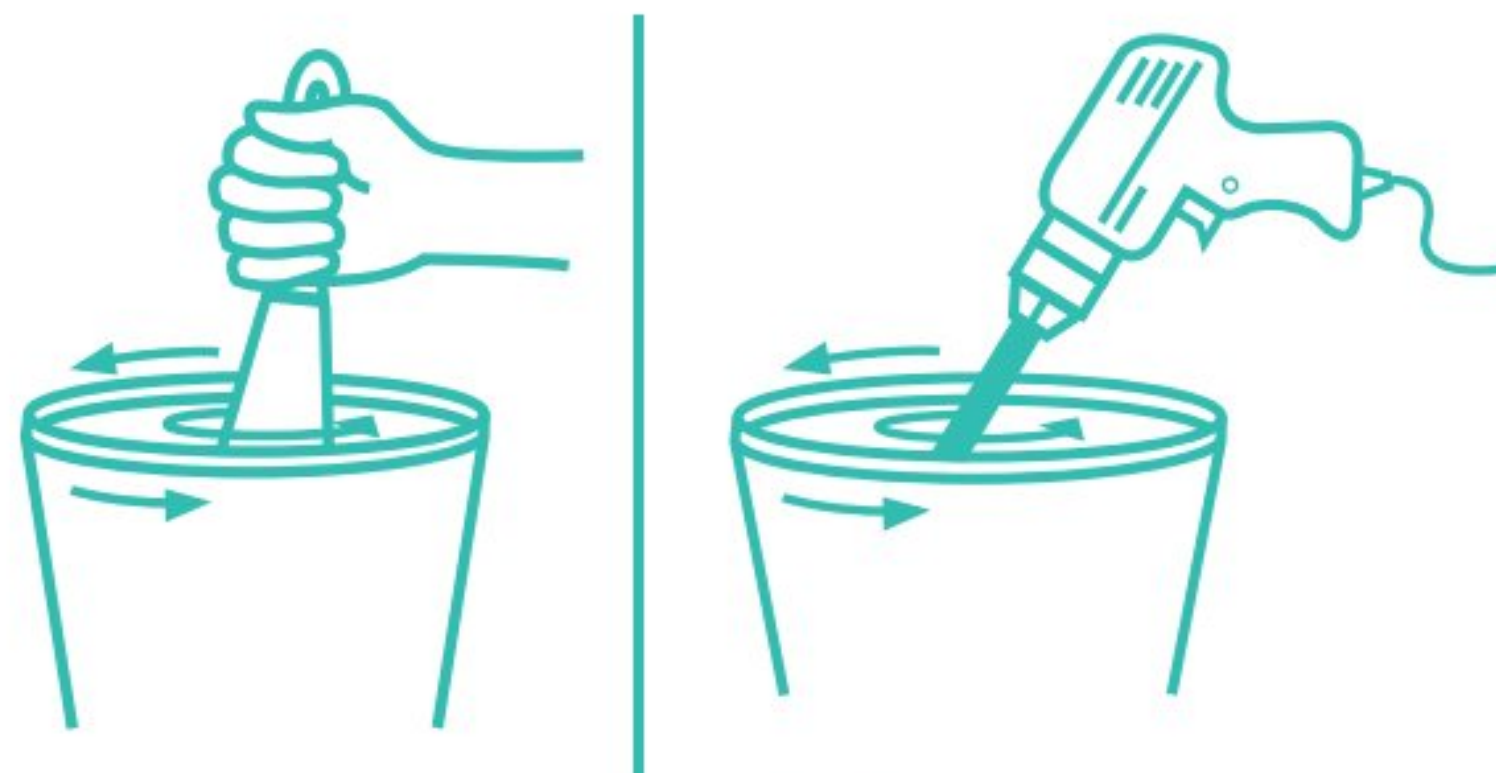
TEMPS DE SÉCHAGE.

De 3 à 6 heures en fonction de l'épaisseur, du support
et des conditions ambiantes.

APPLICATION.

L'application peut se faire manuellement à l'aide d'une
lisseuse, d'une lame ou d'un couteau à enduire.

Laisser durcir et égrener les imperfections avant de poncer
si nécessaire.



TEMPÉRATURES D'UTILISATION



+30°C
+5°C

STOCKAGE



À L'ABRI
DE L'HUMIDITÉ

صنع في الجزائر
Produit en Algérie

FINITION HAUTE QUALITÉ

POUR UNE BONNE PREPARATION DE MORTIER RESPECTER LES DOSES ET UTILISÉE UNE EAU PROPRE

UNITÉ DE FABRICATION

Zone Industrielle Oued-El-Berdi
W - Bouira - Algérie

☎ 026 87 38 37
0555 03 75 99

DIRECTION

Ibourrasen Oued Ghir
W - Béjaia - Algérie

☎ 0555 03 75 87
0770 81 40 38

SHOWROOM ALGER

houche el makhfi
boudouaou

☎ 0555 03 75 89
0770 81 40 06

✉ contact@arcom-pna.com
✉ sarlpna@gmail.com

Suivez nous sur
facebook.com/arcom.mortier/